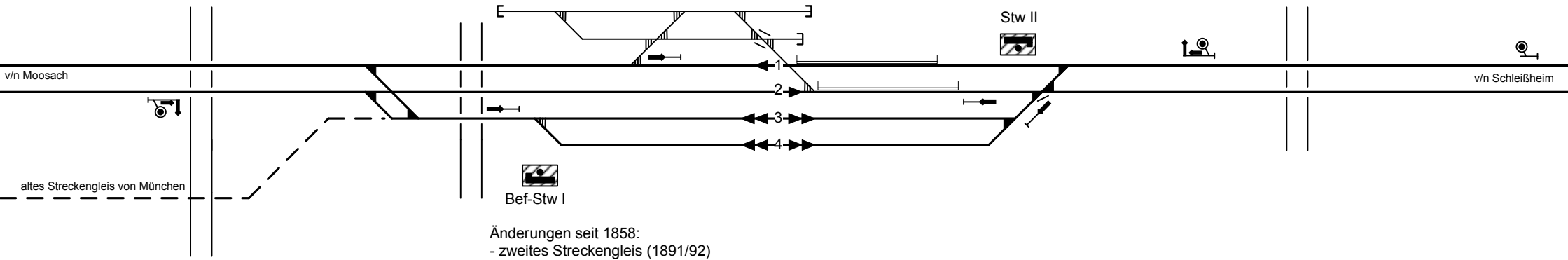
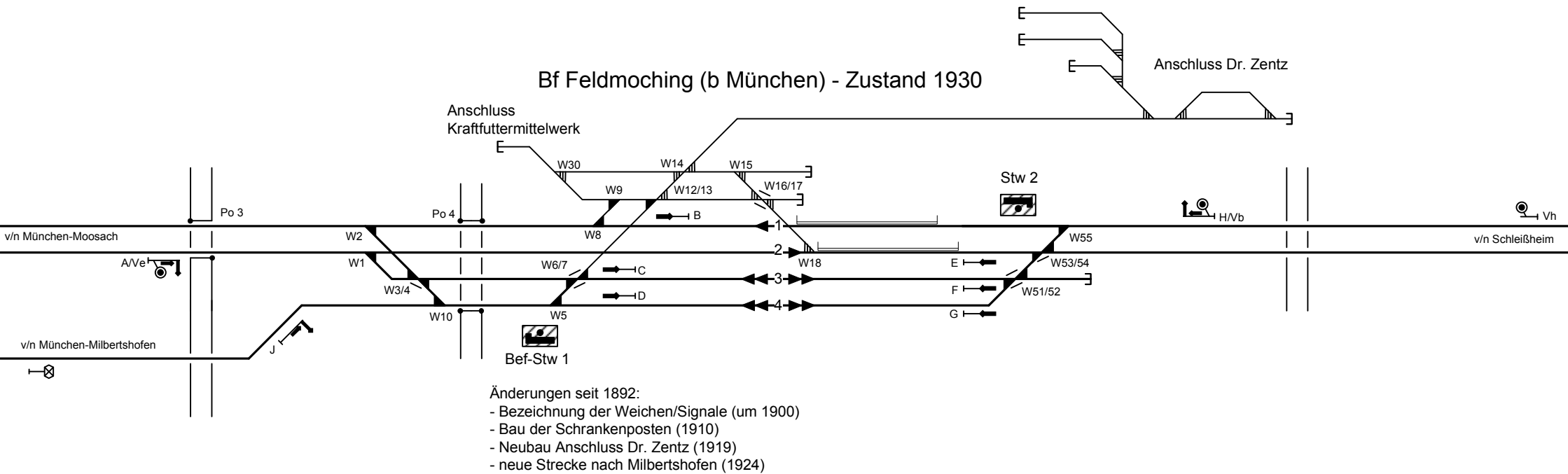


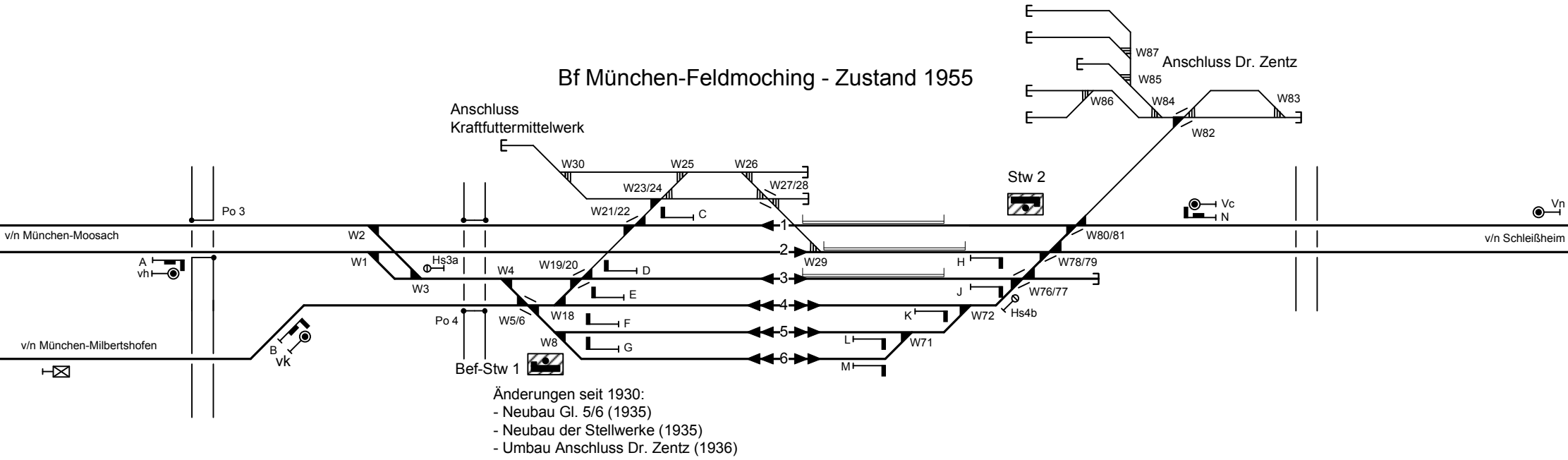
## Bf Feldmoching (b München) - Zustand 1892



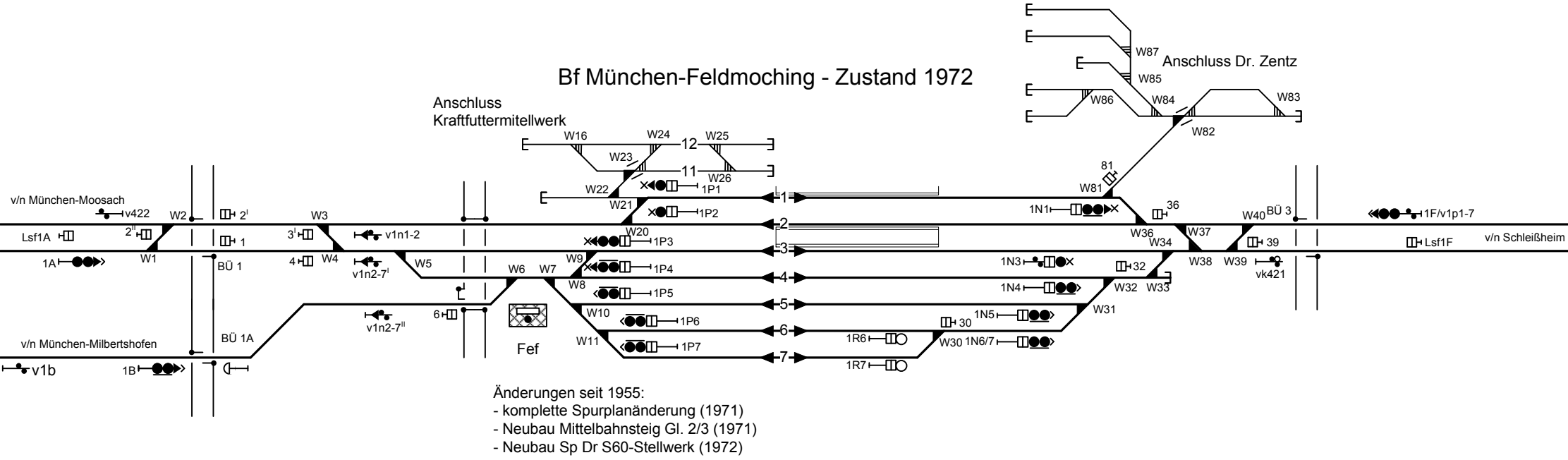
## Bf Feldmoching (b München) - Zustand 1930



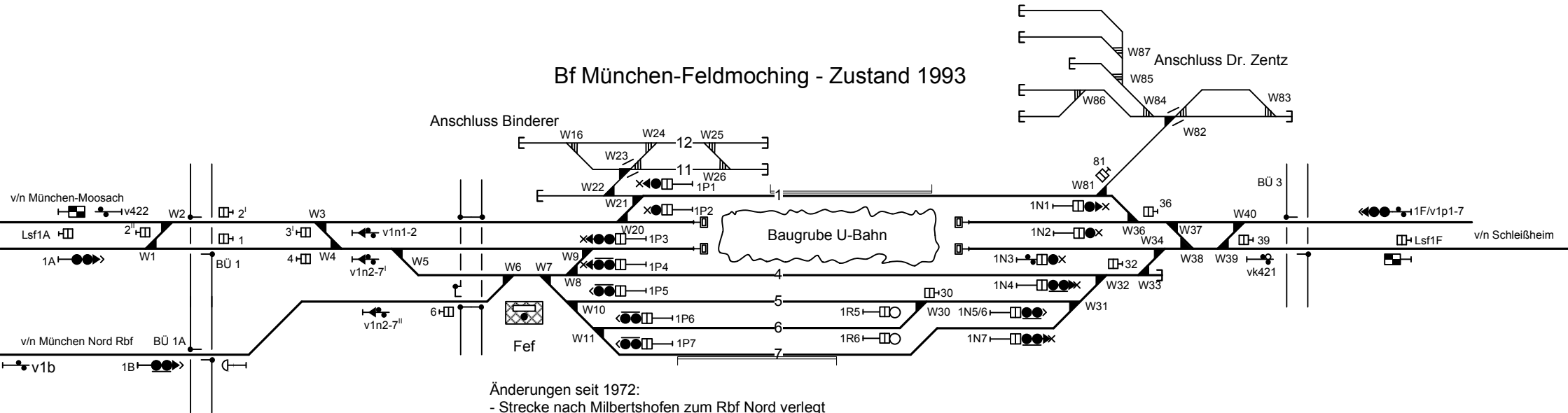
### Bf München-Feldmoching - Zustand 1955



### Bf München-Feldmoching - Zustand 1972



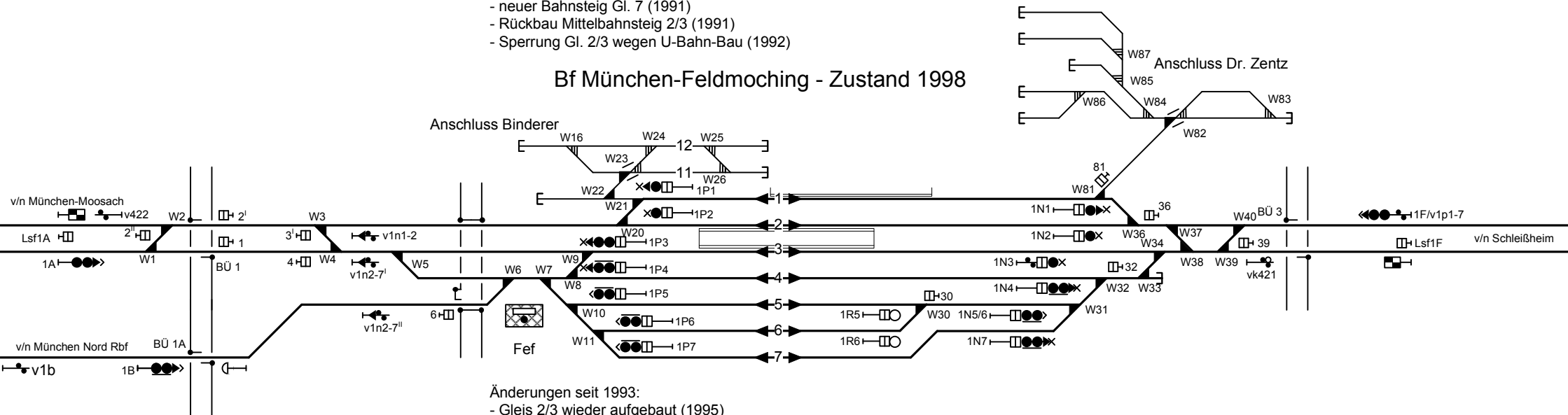
## Bf München-Feldmoching - Zustand 1993



### Änderungen seit 1972:

- Strecke nach Milbertshofen zum Rbf Nord verlegt
- Weichenumbau W20, W36-38 für 80 km/h (1990)
- Weichenumbau (W30 von Gleis 6 nach Gleis 5, W5, W7, W32-34 für 60 km/h) (1991)
- neuer Bahnsteig Gl. 7 (1991)
- Rückbau Mittelbahnsteig 2/3 (1991)
- Sperrung Gl. 2/3 wegen U-Bahn-Bau (1992)

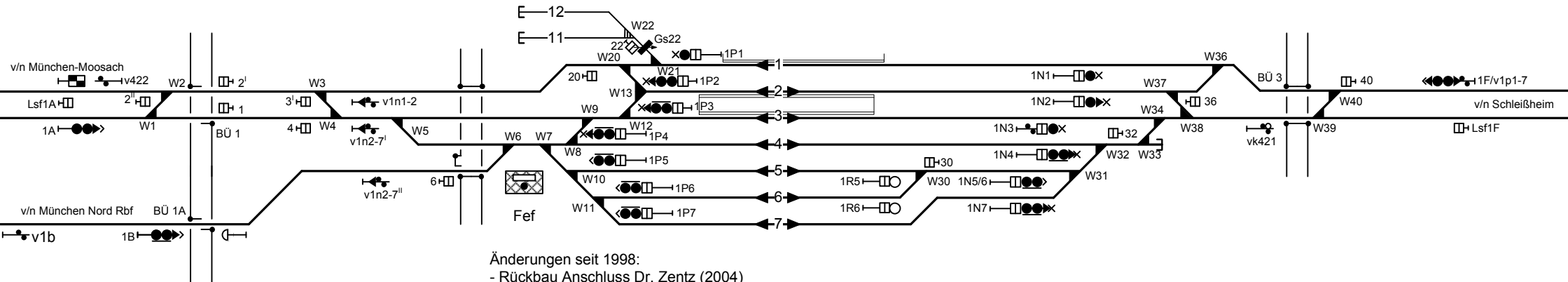
## Bf München-Feldmoching - Zustand 1998



### Änderungen seit 1993:

- Gleis 2/3 wieder aufgebaut (1995)
- neuer Mittelbahnsteig Gl. 2/3 (1996)
- Rückbau Bahnsteig Gl. 7 (1997)

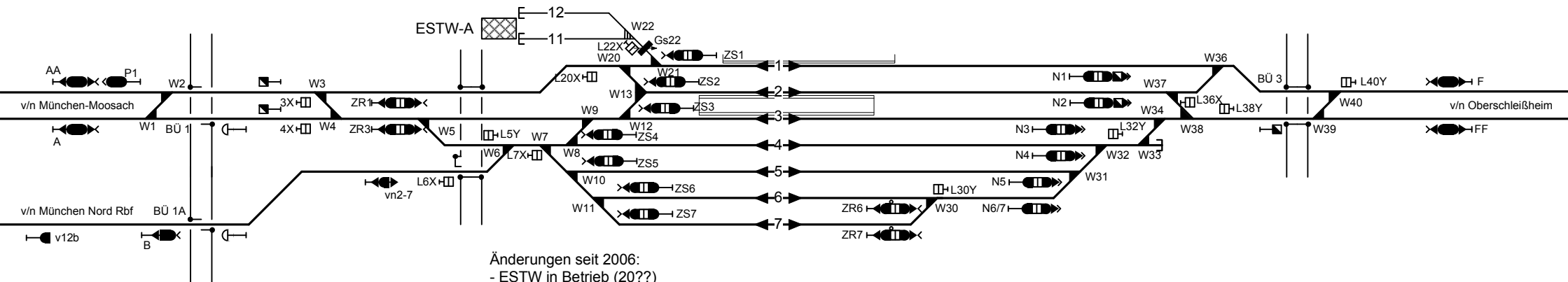
## Bf München-Feldmoching - Zustand 2006



- Änderungen seit 1998:
- Rückbau Anschluss Dr. Zentz (2004)
  - Rückbau Anschluss Binderer (2006)
  - Umbau Gleis 1, 2, 11, 12 (2006)
  - BÜ 3 mit Vollschranken nachgerüstet (2006)

## Bf München-Feldmoching – Zustand 2020

Bereichskennziffer 12



- Änderungen seit 2006:
- ESTW in Betrieb (20??)